

● CDS-A/N

ESYLUX

www.esylux.com

## S SKYMNINGSRELÄ

Vi vill gratulera dig till köpet av denna högkvalitativa ESYLUX-produkt. För att försäkra dig om en problemfri användning bör du läsa igenom denna bruksanvisning noggrant och förvara den så att du kan ta fram och läsa den igen vid behov.

## 1 • SÄKERHETSANVISNINGAR



**WARNING:** Arbete vid 230 V nätspänning får bara utföras av behörig fackpersonal under iakttagande av nationella föreskrifter och normer för installationer. Innan produkten monteras ska nätspänningen kopplas från.

Produkten är enbart avsedd för fackmässigt bruk (enligt beskrivningen i bruksanvisningen). Ändringar, modifieringar eller lackeringar får inte utföras eftersom detta leder till att alla garantier ogiltigförklaras. Kontrollera om komponenterna är skadade när du packar upp dem. Om du upptäcker någon skada får komponenterna inte under några omständigheter tas i bruk. Om det finns misstanke att en riskfri användning av enheten inte kan garanteras, måste enheten omedelbart tas ur drift och spärras mot oavsiktlig användning.

## 2 • BESKRIVNING

ESYLUX CDS-A/N är ett skymningsrelä för automatisk till och frånkoppling av armaturer (fig. 1). Det monteras utanpåliggande. En ljussensor registrerar rådande ljusförhållanden. Om belysningsstyrkan underskrider det inställda värdet så tänder CDS-A/N automatiskt armaturen och släcker den när ljuset åter överstiger detta tröskelvärde.

## 3 • INSTALLATION / MONTERING / TILSLUTNING

Innan produkten monteras ska nätspänningen kopplas från. CDS-A/N bör endast monteras på släta, lodräta ytor (husväggar) som ligger mot norr. Apparaten ska om möjligt inte utsättas för direkt solljus. Se till att CDS-A/N inte påverkas av tänd belysning (fig. 1). Skruva av kåpan och montera underdelen på den aktuella ytan. Kabelgenomföringen ska vara riktad nedåt. Ledningen måste vara fast monterad (vattentät ledningsanslutning). För att ledningen lättare ska kunna föras in och anslutas kan modulen tas ut (fig. 5). Anslut skymningsreläet enligt schemat (fig. 3). Från L (nätspänning) till L (potentialfri kontakt) finns en bryggkoppling 1,5 mm<sup>2</sup>. Om reläkontakten ska användas för klenspänning måste bryggkopplingen tas bort. Skruva därefter på kåpan. Kopplingspunkten är förinställd på ett standardvärde.

## 4 • TA I DRIFT OCH STÄLLA IN

Slå på strömmen. Önskat ljusvärde kan nu ställas in via potentiometern (fig. 4). Den röda lysdioden är till hjälp vid inställningen (fig. 4). När den önskade tidpunkten för inkoppling (t. ex. skymning) har nåtts vrid då potentiometern långsamt i riktning mot "månssymbolen" tills den röda lysdioden är tänd. Nu motsvarar det inställda ljusvärdet rådande ljusförhållanden och CDS-A/N är justerad.



**INFORMATION:** Tänk på att den anslutna belysningen tänds med en fördröjning på 60 sekunder efter att lysdioden tänds. Denna kopplingsfördröjning på ca 60 sekunder gör att oönskade kopplingar undviks t.ex. när en bilstrålkastare lyser kortvarigt på sensorn eller det kommer ett mörkt moln.

FIG. 1

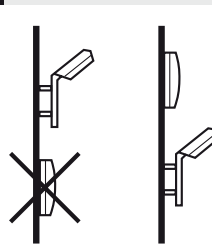


FIG. 2

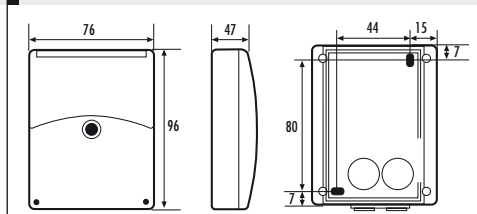


FIG. 3

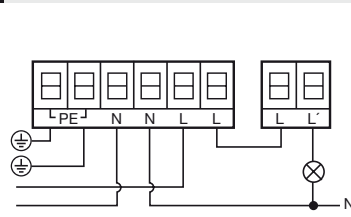


FIG. 4

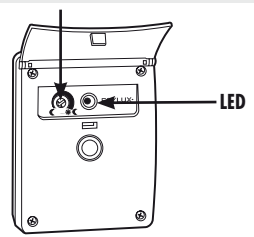
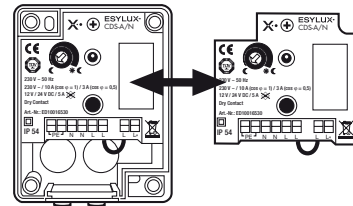


FIG. 5



## • TEKNISKA UPPGIFTER

NÄTSPÄNNING	230 V ~ 50 Hz
LJUSVÄRDE	ca 5 - 300 Lux
TILL-/FRÅNKOPPLINGSFÖRDRÖJNING	ca 60 sek
BRYTEFFEKT	230 V ~, 10 A (cos φ = 1), 3 A (cos φ = 0,5) 12/24 V DC/5 A, ingen skyddsklenspänning
KOPPLINGSUTGÅNG/-KONTAKT	potentialfri, en slutkontakt
DRIFTTEMPERATURINTERVALL	-25 °C...+55 °C
KAPSLINGSKLASS	IP 54
SKYDDSKLASS	II
KONTROLLMÄRKE	TÜV
FÄRG	vit, liknande RAL 9010, brun, liknande RAL 8017

Vi förbehåller oss rätten till tekniska och utseendemässiga ändringar utan föregående meddelande.

ESYLUX

ESYLUX GmbH

Postfach 1834, 22908 Ahrensburg/Germany

Internet: www.esylux.com  
e-mail: info@esylux.com